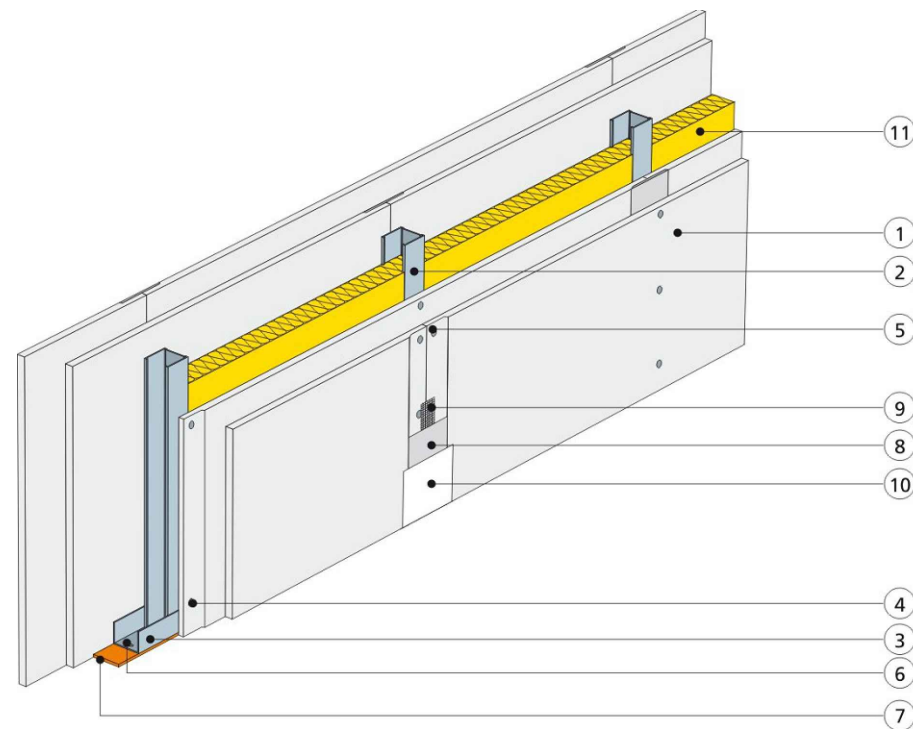
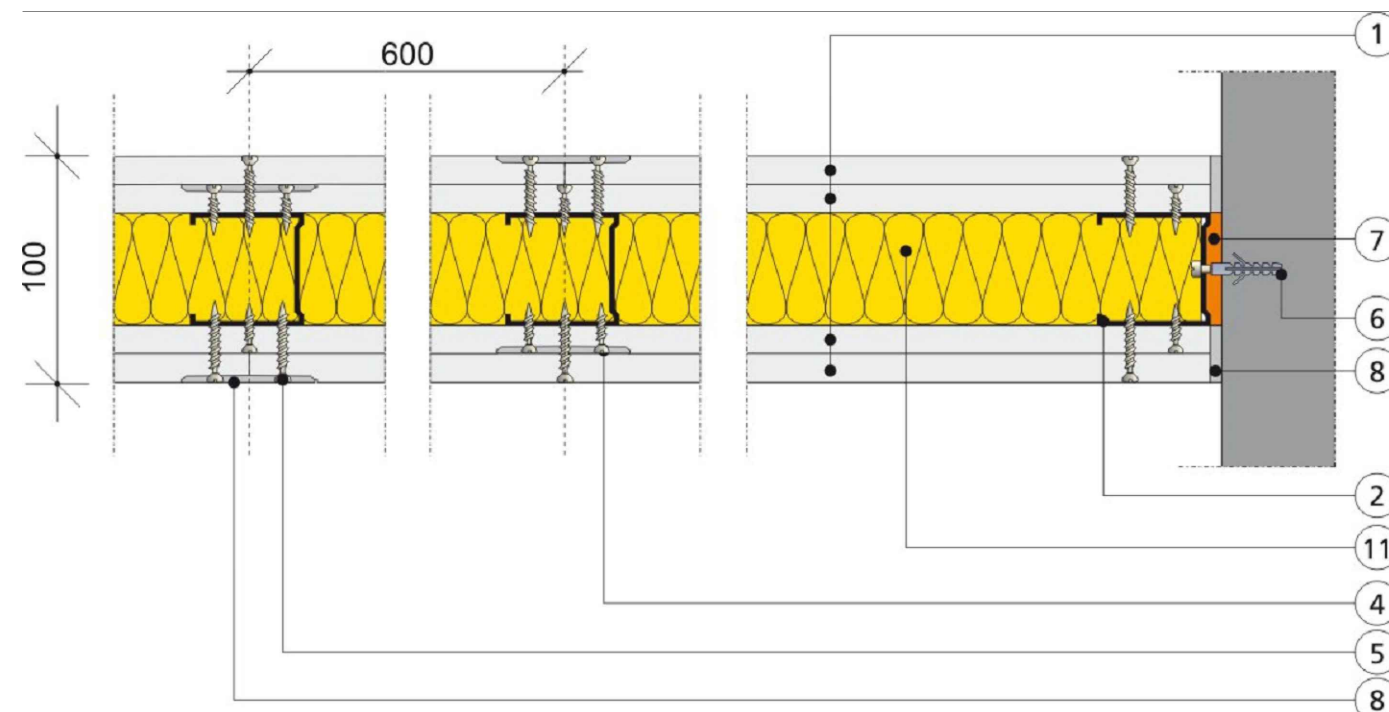


SYMBOL	SW1
RODZAJ / MATERIAŁ / KONSTRUKCJA	ROZWIĄZANIE SYSTEMOWE RIGIPS 3.40.04 ZAPEWNIAJĄCE KLASĘ REI 120 ODPORNOŚCI OGNIOWEJ

SCHEMAT



Lp.	Produkt
1.	Płyta g-k RIGIPS PRO Fire typ F 1200x2600, gr.12,5mm
2.	Profil CW 50 Ultrastil L 4,0 m
3.	Profil UW 50 Ultrastil 4,0m
4.	Wkręty TN 3,5x25 mm 1000 szt.
5.	Wkręty TN 3,5x35 mm 1000 szt.
6.	Kolek wbijany z kapturkiem 6x40 mm 20 szt.
7.	Taśma uszczelniająca piankowa RIGIPS szer. 50 mm, dł. 30 m
8.	Masa szpachlowa RIGIPS VARIO 5 kg
9.	Siatka spoinowa samoprzylepna RIGIPS długość 20 m
10.	Masa szpachlowa Rigips Finisz+ – worek 5 kg
11.	Wełna mineralna szklana ISOVER AKU-PŁYTA gr. 50 mm



JEDNOSTKA PROJEKTOWA	<p>MAJDA-POŻ PROJEKTOWANIE SYSTEMÓW PRZECIWOŻAROWYCH MAJDA-POŻ Usługi przeciwpożarowe i BHP Grzegorz Majda Marcjanów 9A, 62-704 Kawęczyn</p>			
TEMAT	PROJEKT WYMIANY STOLARKI			
INWESTOR	Dom Pomocy Społecznej w Skęczniewie, Skęczniew 58, 62-730 Dobra			
OBIEKT	Dom Pomocy Społecznej w Skęczniewie, Skęczniew 58, 62-730 Dobra			
FAZA PROJEKTU	PROJEKT WYKONAWCZY	DATA	06.2018 r.	NR RYSUNKU ST28
TREŚĆ RYSUNKU	SZCZEGÓŁ WYKONANIA ŚCIANY - SW1	SKALA	---	
BRANŻA	ARCHITEKTONICZNA			
PROJEKTOWAŁ:	dr inż. arch. Roman Pilch specj. architektoniczna	WP-OIA/OKK/UpB/25/2008 WKP/0227/POOK/08	NR UPR.	PODPIS