

# **PROJEKT WYKONAWCZY PRAC REMONTOWYCH**

Nazwa zadania:

**Remont pomieszczeń w budynku zamieszkania zbiorowego Nr 1 -  
Segment A2 i B.**

Adres zadania: Dom Pomocy Społecznej w Skęczniewie  
Skęczniew 58, 62-730 Dobra

Kategoria obiektu: XI

Inwestor: Dom Pomocy Społecznej  
Adres inwestora: Skęczniew 58, 62-730 Dobra

Projektant: .....

Turek, sierpień 2020 rok

## **ZAWARTOŚĆ OPRACOWANIA**

- 1. Cel, przedmiot i zakres opracowania.**
- 2. Podstawa opracowania..**
- 3. Charakterystyka obiektu.**
- 4. Opis prac remontowych.**
- 5. Rysunki.**
  - Rysunek Nr 1 – Rzut parteru (inwentaryzacja)
  - Rysunek Nr 2– Rzut parteru (projekt)
  - Rysunek Nr 3 – Stolarka drzwiowa

## **1. CEL, PRZEDMIOT I ZAKRES OPRACOWANIA.**

Przedmiotem opracowania jest projekt techniczny prac remontowych pomieszczeń w budynku zamieszkania zbiorowego Nr 1 – segment A2 i B, Domu Pomocy Społecznej w Skęczniewie.

Celem opracowania jest:

- dostosowanie obiektu do zgodności z przepisami pożarowymi,
- poprawa estetyki pomieszczeń z uwagi na stopień zużycia materiałów.

Zakres opracowania.

- część opisowa
- część rysunkowa

## **2. PODSTAWA OPRACOWANIA**

- 1) Zlecenie Inwestora.
- 2) Projekt techniczny obiektu – archiwalny.
- 3) Projekt wykonawczy wymiany stolarki okiennej opracowany przez Biuro projektowe „MAJDA-POŻ Projektowanie Systemów Pożarowych”.
- 4) Wizja lokalna – pomiary uzupełniające.
- 5) Uzgodnienie z Inwestorem zakresu prac.
- 6) Obowiązujące normy i przepisy.

## **3. CHARAKTERYSTYKA OBIEKTU**

Budynek zamieszkania zbiorowego Domu Pomocy Społecznej w Skęczniewie jest obiektem wolnostojącym. Budynek częściowo o czterech kondygnacjach nadziemnych bez podpiwniczenia, częściowo o jednej kondygnacji nadziemnej, podpiwniczony.

Od strony wschodniej budynku przylega budynek garażowo-gospodarczy.

Jako dom pomocy społecznej obiekt został zakwalifikowany do kategorii zagrożenia ludzi **ZLII**, obiekt niski (N).

Klasa odporności ogniowej:

- Budynek niski wielokondygnacyjny „B”.
- Budynek niski jednokondygnacyjny „D”.

**Zgodnie z opracowanym projektem w zakresie przystosowania obiektu do zgodności z przepisami ppoż. obiekt został podzielony na pięć stref pożarowych.**

**Zakres prac przystosowujących obiekt do zgodności z przepisami ppoż. odbywa się sukcesywnie wg ustalonych terminów.**

## **4. OPIS PRAC REMONTOWYCH**

- 1) Zakres prac remontowych.

Budynek Nr 1 – segment A2:

- a) Demontaż dwóch okien (z odzyskiem materiału) – strona południowa.
- b) Zamurowanie otworów okiennych, uzupełnienie tynków.
- c) Rozebranie części ocieplenia z płyt styropianowych i wykonanie nowego ocieplenia z wełny mineralnej gr 12 cm z wyprawa tynkarską (metoda lekko mokra).
- d) Malowanie elewacji od strony południowej.
- e) Wymiana rynien i rur spustowych – strona południowa.
- f) Wymiana stolarki drzwiowej dwuskrzydłowej zewnętrznej (szt. 1) i wewnętrznej (szt. 3).
- g) Wymiana posadzki z przygotowaniem powierzchni (wykładzina rulonowa PCV) na posadzkę z paneli winylowych – podłoga pływająca (pokój narad).
- h) Remont posadzki z wykładziny rulonowej PCV (podklejenie, uzupełnienie) w pomieszczeniu kaplicy i korytarzu.
- i) Demontaż boazerii i osłon grzejnikowych z odzyskiem materiału.
- j) Zabudowa rur i instalacji płytami GK.
- k) Przygotowanie powierzchni pod roboty tynkarskie i malarskie.
- l) Ocieplenie wnęk grzejnikowych (ruszt, wełna mineralna, folia aluminiowa, płyty GK).
- m) Wykonanie tynków gipsowych ścian i sufitów (kaplica).
- n) Wykonanie tynków dekoracyjnych ścian (korytarz, pokój narad).
- o) Malowanie tynków ścian i sufitów (kaplica).
- p) Montaż sufitów podwieszanych kasetonowych (korytarz, pokój narad).
- q) Wymiana grzejników i zaworów grzejnikowych.
- r) Wymiana zlewozmywaka, umywalki, podejść i baterii (pokój narad)
- s) Wymiana przewodów i osprzętu instalacji elektrycznej, RTV, monitoringu oraz instalacji telefonicznej.

Budynek Nr 1 – segment B:

- a) Remont posadzki z wykładziny rulonowej PCV (podklejenie, uzupełnienie).

- b) Demontaż boazerii i osłon grzejnikowych (z odzyskiem materiału).
- c) Zabudowa rur i instalacji płytami GK.
- d) Przygotowanie powierzchni pod roboty tynkarskie i malarskie.
- e) Ocieplenie wnęk grzejnikowych (ruszt, wełna mineralna, folia aluminiowa, płyty GK).
- f) Okładzina ścian i słupów płytkami gres.
- g) Wykonanie tynków dekoracyjnych ścian.
- h) Malowanie tynków sufitu podwieszanego z płyt GK.
- i) Wymiana grzejników i zaworów grzejnikowych.
- j) Wymiana przewodów i osprzętu instalacji elektrycznej, RTV, monitoringu oraz instalacji telefonicznej.

## 2) Rozwiązania konstrukcyjno – materiałowe

Specyfikacja materiałów (dopuszczalne są rozwiązania nie gorsze niż wskazane poniżej):	
Wymiana ocieplenia elewacji	<p>Ocieplenie z wełny mineralnej w systemie OCIEPLEŃ ATLAS ROKER..</p> <ul style="list-style-type: none"> <li>• Zaprawa klejąca ATLAS ROKER U</li> <li>• Wełna mineralna <math>\lambda=0,035</math> W/nk</li> <li>• Łączniki mechaniczne</li> <li>• Zaprawa klejąca ATLAS ROKER U wraz z siatką z włókna szklanego ATLAS 150</li> <li>• Cienkowarstwowy TYNK SILIKONOWY ATLAS + preparat gruntujący ATLAS SILKON ANX</li> <li>• Farba ATLAS SALTA – kolor RAL 9006.</li> </ul>
Rynny i rury spustow	<p>Rynny dachowe okrągłe o śr. 15 cm z blachy ocynkowanej powlekanej – kolor brąz.</p> <p>Rury spustowe okrągłe o śr. 15 cm z blachy ocynkowanej powlekanej – kolor brąz</p>
Drzwi aluminiowe szklone	<p>Drzwi zewnętrzne dwuskrzydłowe z naswietłem górnym (ciepłe, <math>U_{\max}</math> 1,3 W/(m<sup>2</sup>K)) – kpl 1.</p> <ul style="list-style-type: none"> <li>• Prawe, otwierane na zewnątrz (szerokość skrzydła czynnego 90 cm.)</li> <li>• Próg niski izolowany termicznie.</li> <li>• Uszczelnienie gumowe na całym obwodzie.</li> <li>• Profil aluminiowy z przegrodą termiczną + wkład termiczny.</li> <li>• Wypełnienie szyba dwukomorowa zespolona, dwustronnie bezpieczna.</li> <li>• Zamek trzypunktowy nasadowy.</li> <li>• Klamka w kolorze stali nierdzewnej.</li> <li>• Cztery zawiasy nawierzchniowe.</li> <li>• Kolor biały.</li> </ul> <p>Drzwi wewnętrzne dwuskrzydłowe z naswietłem górnym (zimne) – kpl 1.</p> <ul style="list-style-type: none"> <li>• Prawe.</li> <li>• Uszczelnienie gumowe na całym obwodzie.</li> <li>• Profil aluminiowy zimny.</li> <li>• Wypełnienie szyba zespolona, bezpieczna – kolor mat.</li> <li>• Zamek z wkładką patentową .</li> <li>• Klamka w kolorze stali nierdzewnej.</li> <li>• Cztery zawiasy nawierzchniowe.</li> <li>• Kolor biały.</li> </ul> <p>Drzwi wewnętrzne dwuskrzydłowe (zimne) – kpl 2.</p> <ul style="list-style-type: none"> <li>• Prawe.</li> <li>• Uszczelnienie gumowe na całym obwodzie.</li> <li>• Profil aluminiowy zimny.</li> <li>• Wypełnienie szyba zespolona, bezpieczna – kolor mat.</li> <li>• Zamek z wkładką patentową .</li> <li>• Klamka w kolorze stali nierdzewnej.</li> <li>• Cztery zawiasy nawierzchniowe.</li> <li>• Kolor biały.</li> </ul>
Sufit podwieszany kasetonowy	<p>Sufit kasetonowy podwieszany 60x60cm typu AMSTRONG.K – kolor biały.</p> <ul style="list-style-type: none"> <li>• Konstrukcja nośna płyt sufitowych typu <b>Prelude 24 XL2</b>, szerokość 24 mm.</li> <li>• Płyty sufitowe mineralne 60x60cm <b>Savana</b> ( płyta nieperforowana, lekko granulowana).</li> </ul>

Posadzka z paneli winylowych	<ul style="list-style-type: none"> <li>• Zerwanie posadzki z wykładziny rulonowej PCV z oczyszczeniem podłoża.</li> <li>• Gruntowanie podłoża.</li> </ul> <p>Powierzchnię należy zagruntować preparatem np. <a href="#">weber.floor 4716</a>. Jest to koncentrat do rozcieńczania wodą i stosuje się odpowiednie proporcje mieszania w zależności od rodzaju podłoża i jego nasiąkliwości.</p> <ul style="list-style-type: none"> <li>• Naprawa podłoża</li> </ul> <p>Warstw wyrównująca z cementowego produktu samopoziomującego – cienka 3-4mm np. <a href="#">weber.floor 4020</a> o parametrach C25-F6 na którym można rozpocząć układanie wykładzin po 24 godzinach lub <a href="#">ultraszybka masa samopoziomująca weberfloor 4025</a> o parametrach C40-F10 umożliwiającą układanie wykładzin już po około 3 godzinach.</p> <ul style="list-style-type: none"> <li>• Montaż paneli winylowych - podłoga pływająca.</li> </ul> <p>Panele winylowe – klasa trudnopalności Bfl-s1.</p> <p>Grubość paneli z podkładem 6 mm, grubość paneli bez podkładu 4 mm, grubość warstwy zabezpieczającej 0,55 mm, klasa ścieralności 34, antypoślizgowość R9, DS, Wymiary: 1220x179mm (zależnie od producenta)</p> <p>Kolorystyka: imitacja drewna – dąb jasny.</p> <ul style="list-style-type: none"> <li>• Listwa przypodłogowa (sztywna) z miejscem na kabel, typ Mardom Decor MD8300 wykonana z tworzywa o nazwie Polyforce. Wysokość 82mm, grubość 17mm, miejsce na montaż kabli. Gotowa do montażu – montaż na klipsy montażowe.</li> </ul>
Okładziny ściennie z płytek ceramicznych - gres	<p>Płytki ściennie z gresu. Gatunek I.</p> <ul style="list-style-type: none"> <li>• Okładzina ścian z płytek 15x60 cm, wzór drewnopodobny (dąb jasny)</li> <li>• Okładzina słupów z płytek 40x40 cm, wzór marmur (jasny),</li> <li>• Cokoliki wysokości 10 cm.</li> <li>• Fugowanie płytek 2mm- fuga silikonowa szara.</li> </ul> <p>Wykończenie krawędzi słupów i otworów okiennych narożnikami ze stali (mosiężne chromowane lub stali nierdzewnej).</p> <p>Zaprawa klejowa modyfikowaną polimerami, wodoodporną o przyczepności do podłoża i płytek nie mniejszej niż 2 MPa.</p>
Ocieplenie wnęk grzejnikowych	<p>Ruszt z listew drewnianych struganych o wymiarach 20*30 mm, zabezpieczenie środkiem ogniochronnym i owadobójczym.</p> <p>Płyty z wełny mineralnej grubości 20 mm, <math>\lambda_D=0,035</math> W/nk, gęstość 150 kg/m<sup>3</sup>.</p> <p>Folia paraizolacyjna z ekranem aluminiowym, gramatura 90 kg/m<sup>2</sup>, mocowana zszywkami do rusztu drewnianego.</p> <p>Płyty gipsowo kartonowe ogniochronne GKI gr. 12,5 mm, mocowane na wkręty do rusztu drewnianego</p>
Zabudowa z płyt G-K	<p>Konstrukcja z profili RYGIPD z blachy stalowej, ocynkowanej wg PN-89/H-92125, gatunku St0S wg PN-88/H-84020 lub gatunku DX51D+Z wg PN-EN 10142+A1: 1997.</p> <p>Płyty ogniochronne GKI gr. 12,5 mm ,</p>
Tyki ścian dekoracyjne	<p>Przygotowanie powierzchni, zeszkrobanie i zmycie farby.</p> <p>Nałożenie na podłoże masy podkładowej pod tynki cienkowarstwowe.</p> <p>Wykonanie wyprawy tynkarskiej z masy dekoracyjnej TRAWERTYN (tynk dekoracyjny akrylowy 1 mm)</p> <p>Lakierowanie tynku lakierem Satynowym Wenekor</p>
Malowanie tynków ścian i sufitów	<p>Przygotowanie powierzchni, zeszkrobanie i zmycie farby.</p> <p>Wykonanie gładzi gipsowej z gotowych mieszanek.</p> <p>Gruntowanie oraz dwukrotne malowanie ścian farbą ceramiczną zmywalną i ścieralną, kolor biały.</p> <p>Farba ceramiczna – antystatyczna (powłoka odporna na rozwój bakterii).</p>
Odbojnica ścienna	<p>Odbojnica ścienna płaska, twarda o grubości 2,5 mm, szerokość listwy 300 mm, mocowana na klej montażowy zalecany przez producenta.</p> <p>Zastosowano odbojnice ścienną <b>AcroMat</b>, kolor 52 (wiosenna mgła)</p>
Nasady kominowe	<p>Nasada kominowa obrotowa „Turbowent” ze stali nierdzewnej montowana na kominie – przewód wentylacyjny z pokoju narad i kaplicy – szt 2.</p>
Instalacje co	<p>Grzejniki aluminiowe G 500 – 10 elementowe.</p> <p>Zawory grzejnikowe termostatyczne - komplet termostatyczny prosty ½ z głowicą Fero ZTM20.</p> <p>Zawory grzejnikowe - odcinający prosty½</p>
Instalacja wod-kan	<p>Zlewozmywak szafkowy jednokomorowy z półką ociekową, ze stali nierdzewnej.</p>

	<ul style="list-style-type: none"> <li>• Model: <b>DSL 711 T / 711 T ECO</b></li> <li>• Typ zlewozmywaka: <b>nakładany</b></li> <li>• Wykończenie: <b>len</b></li> <li>• Materiał: <b>stal szlachetna</b></li> <li>• Wymiary zewnętrzne [mm]: <b>800x600</b></li> <li>• Komory [mm]: <b>340x370x130</b></li> <li>• Zawór zatyczkowy: <b>1 1/2"</b></li> <li>• Zestaw odpływowy z syfonem</li> <li>• wysokość fryzu [mm]: 30</li> </ul> <p>Umywalka ceramiczna meblowa CARINA 55 z postumentem. Bateria umywalkowa stojąca niska (chrom). Bateria zlewozmywakowa stojąca wysoka (chrom).</p>
Instalacja elektryczne i RTV	<p>Przewody kabelkowe miedziane wtynkowe i natynkowe o przekroju 3x1,5, 3x2,5, 5x2,5.</p> <p>Łączniki systemowe dla obiektów użyteczności publicznej.</p> <p>Oprawy oświetleniowe w sufitach podwieszanych kasetonowych (korytarz, pokój narad).</p> <ul style="list-style-type: none"> <li>• Panel LED 50W 230V 60x60cm, materiał aluminium, kolor klosza biały mleczny, klasa ochronności IP40, strumień świetlny 4700lm. Barwa światła biała naturalna 4000K.</li> </ul> <p>Oprawy oświetleniowe w sufitach podwieszanych z płyt GK (jadalnia).</p> <ul style="list-style-type: none"> <li>• Panel LED 50W 230V 60x60cm z ramką mocowany na zawieszach, materiał aluminium, kolor klosza biały mleczny, klasa ochronności IP40, strumień świetlny 4700lm. Barwa światła biała naturalna 4000K.</li> </ul> <p>Oprawy oświetleniowe mocowane w zabudowie belek z płyt GK (jadalnia).</p> <ul style="list-style-type: none"> <li>• halogen led okrągły (oczko) 230V, 4-6W</li> </ul> <p>Instalacja monitoringu i telefoniczna.</p> <ul style="list-style-type: none"> <li>• Przewód F/UPT/cat.5e/</li> </ul> <p>Instalacja telewizyjna.</p> <ul style="list-style-type: none"> <li>• Przewód koncentryczny TRISET-113 1,13/4,8/6,8 klasa A 75 Om</li> </ul>

### 3) Uwagi i zalecenia

- Wszystkie prace wykonywać należy zgodnie ze sztuką budowlaną, zachowując przerwy technologiczne oraz obowiązującymi Polskimi Normami, a także zachowując przepisy BHP,. Materiały zastosowane do budowy powinny posiadać atest Państwowego Zakładu Higieny, oraz Instytutu Techniki Budowlanej dopuszczający je do stosowania w budownictwie.
- Wszelkie roboty należy prowadzić pod ścisłym nadzorem technicznym przez osoby posiadające uprawnienia do pełnienia samodzielnych funkcji technicznych w budownictwie.

•

### 4) Wskazanie zagrożeń występujących podczas realizacji robót.

- Prowadzenie robót malarskich i montażowych windy w szybie
- Podczas wykonywania prac betonarskich, instalacyjnych i murarskich - śliskie podłoże,
- Roboty montażowe, posadzkowe, malarskie - upadek z rusztowań, poślizgnięcie się na resztkach zaprawy, zaproszenie oczu, upadek z drabin, niesprawne narzędzia pracy
- Roboty wykończeniowe - upadek z drabin, porażenie prądem, zatrucie klejami, pył, poślizgnięcie, skaleczenia stłuczenia, uderzenia o przedmioty wyposażenia budynku, potknięcie się o odpady produkcyjne, kurz przy sprzątanu pomieszczeń.

### 5) Sposób prowadzenia instruktażu pracowników przy wykonywaniu robót szczególnie niebezpiecznych.

- Przed przystąpieniem do robót związanych z wymianą windy jako szczególnie niebezpiecznych kierownik budowy ma obowiązek:
- Sprawdzić czy wytypowani do w/w robót pracownicy posiadają ważne badania lekarskie dopuszczające ich do pracy na wysokości.
- Przeprowadzić odpowiednie stanowiskowe szkolenie BHP z wytypowanymi **do** wykonania w/w robót pracownikami
- Wyposażyć pracowników w niezbędną sprzęt ochronny

Projektant: .....

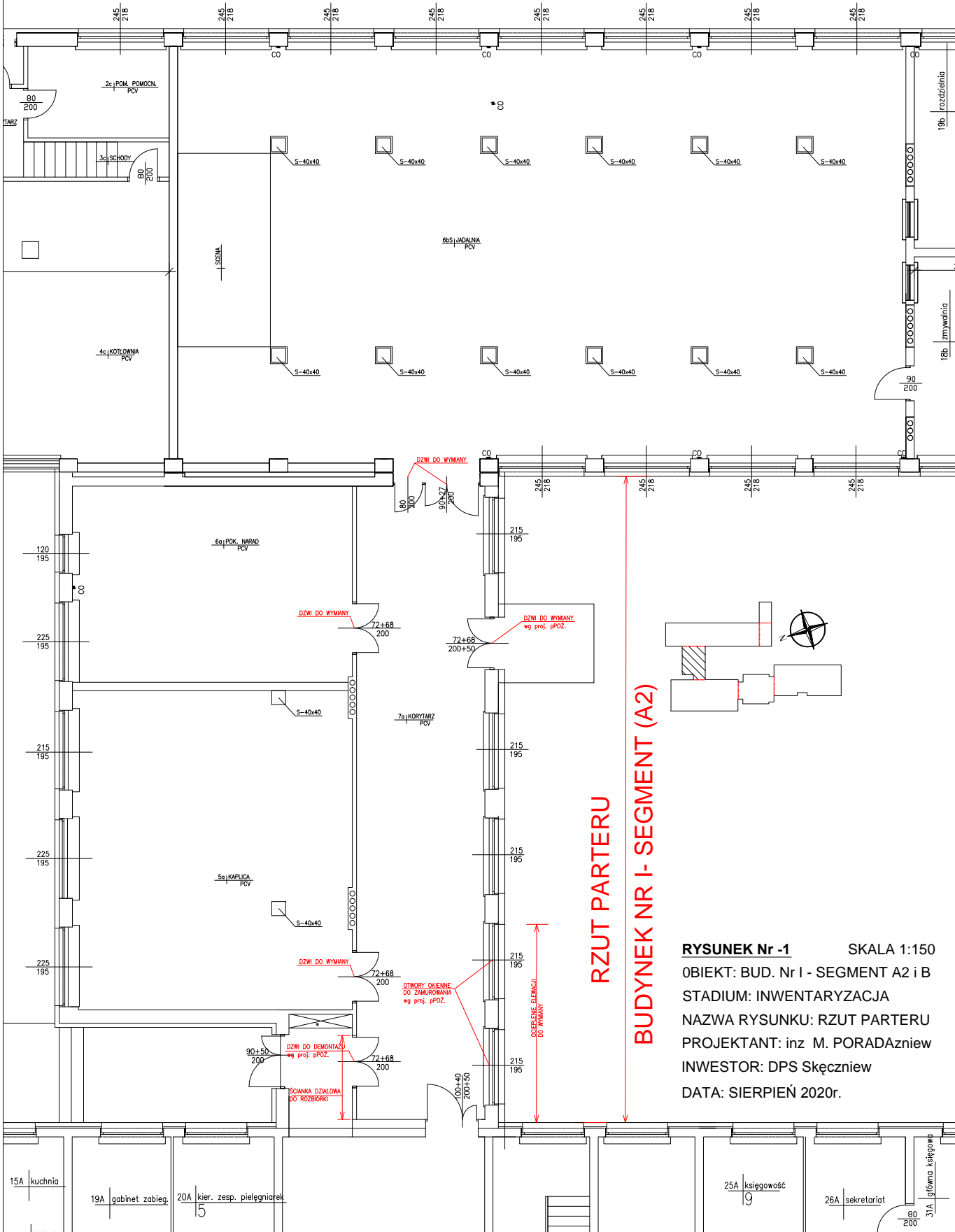
Turek, sierpień 2020 rok

## **5. RYSUNKI**

- Rysunek Nr 1 – Rzut parteru (inwentaryzacja)
- Rysunek Nr 2– Rzut parteru (projekt)
- Rysunek Nr 3 – Stolarka drzwiowa

# RZUT PARTERU

## BUDYNEK NR I- SEGMENT (B)

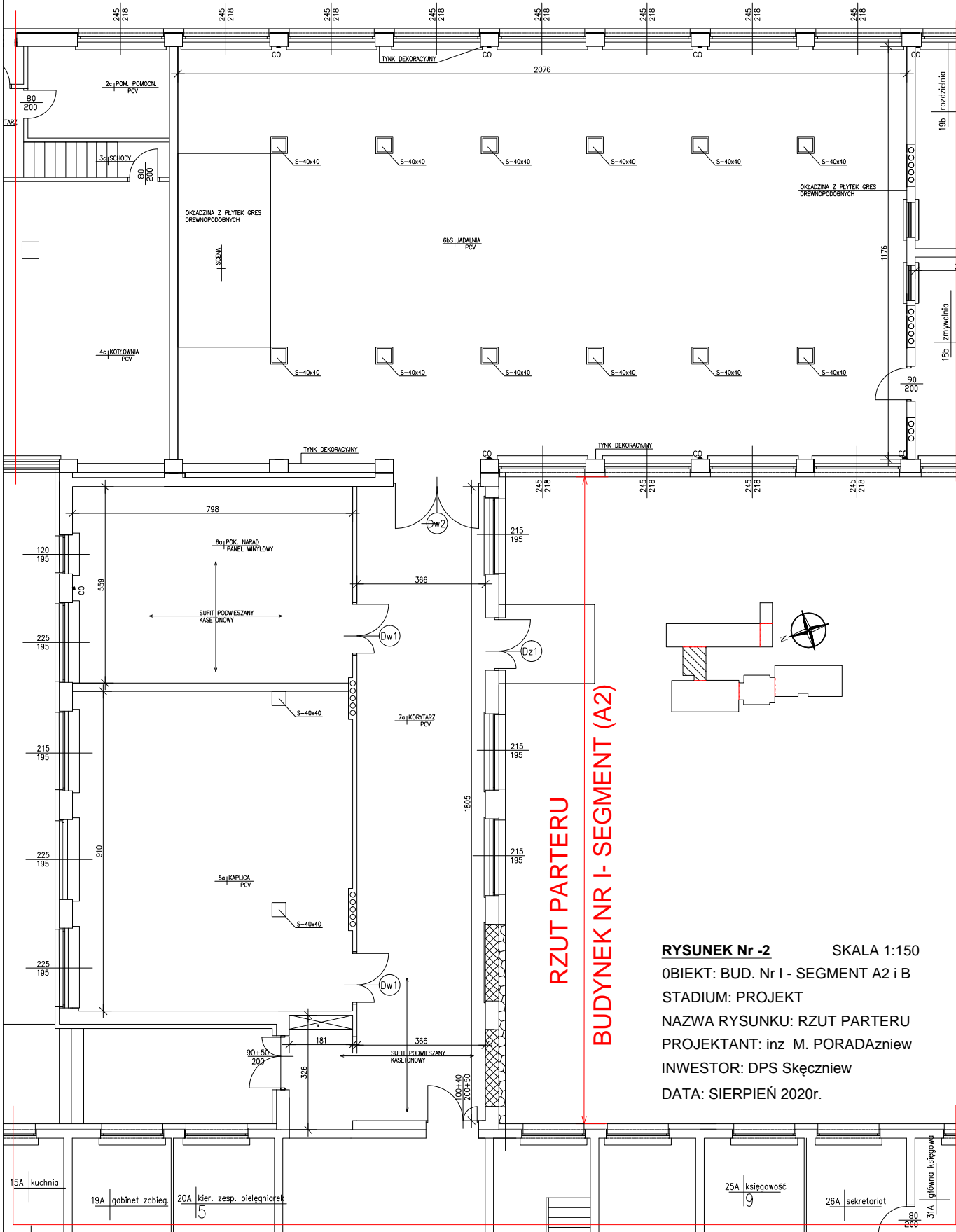


# RZUT PARTERU BUDYNEK NR I- SEGMENT (A2)

**RYSunEK Nr -1** SKALA 1:150  
OBIEKT: BUD. Nr I - SEGMENT A2 i B  
STADIUM: INWENTARYZACJA  
NAZWA RYSUNKU: RZUT PARTERU  
PROJEKTANT: inż. M. PORADAzniew  
INWESTOR: DPS Skęczniew  
DATA: SIERPIEŃ 2020r.

# RZUT PARTERU

## BUDYNEK NR I- SEGMENT (B)



# RZUT PARTERU

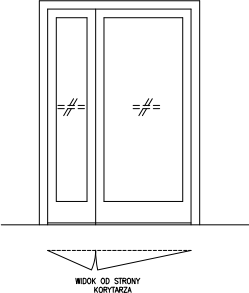
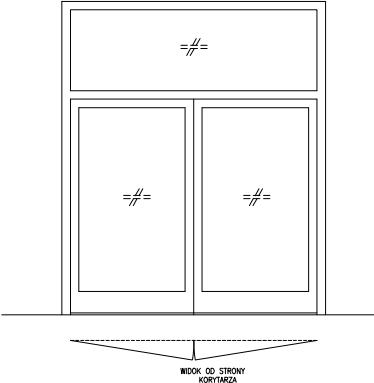
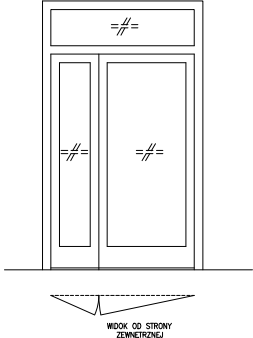
## BUDYNEK NR I- SEGMENT (A2)

**RYСУNEK Nr -2** SKALA 1:150  
OBIEKT: BUD. Nr I - SEGMENT A2 i B  
STADIUM: PROJEKT  
NAZWA RYSUNKU: RZUT PARTERU  
PROJEKTANT: inż. M. PORADZNIW  
INWESTOR: DPS Skępczów  
DATA: SIERPIEŃ 2020r.

15A kuchnia 19A gabinet zabieg. 20A kier. zesp. pielęgnarek 18 25A księgowość 19 26A sekretariat 31A główna księgowość 80 200



ZESTAWIENIE STOLARKI  
DRZWIOWEJ

	DRZWI WEWNĘTRZNE		DRZWI ZEWNĘTRZNE
	Dw1	Dw2	Dz1
			
WIDOK OD STRONY KORYTARZA	WIDOK OD STRONY KORYTARZA	WIDOK OD STRONY KORYTARZA	WIDOK OD STRONY ZEWNĘTRZNEJ
WYMIAR OTWORU W ŚCIŁIE OŚCIEŻY	151x210	248x295	151x210
	Drzwi wewnętrzne dwuskrzydłowe z naswietleniem górnym (zimne) – kpl 1. SKRZYDŁO PRAWE (szerokość OTWARCIA skrzydła czynnego 90cm) Uszczelnienie gumowe na całym obwodzie. Profil aluminiowy zimny. Wypełnienie szyba zespolona, bezpieczna – kolor mat. Zamek z wkładką patentową. Kłamka w kolorze stali nierdzewnej. Cztery zawiasy nawierzchniowe. Kolor biały.	Drzwi wewnętrzne dwuskrzydłowe z naswietleniem górnym (zimne) – kpl 1. SKRZYDŁO PRAWE. Uszczelnienie gumowe na całym obwodzie. Profil aluminiowy zimny. Wypełnienie szyba zespolona, bezpieczna – kolor mat. Zamek z wkładką patentową. Kłamka w kolorze stali nierdzewnej. Cztery zawiasy nawierzchniowe. Kolor biały.	Drzwi zewnętrzne dwuskrzydłowe z naswietleniem górnym (ciepłe, U <sub>max</sub> 1,3 W/(m <sup>2</sup> K)) – kpl 1. SKRZYDŁO PRAWE, otwierane na zewnątrz (szerokość otwarcia skrzydła czynnego 90 cm.) Próg niski izolowany termicznie. Uszczelnienie gumowe na całym obwodzie. Profil aluminiowy z przegrodą termiczną + wkład termiczny. Wypełnienie szyba dwukomorowa zespolona, dwustronnie bezpieczna. Zamek trzypunktowy nasadowy. Kłamka w kolorze stali nierdzewnej. Cztery zawiasy nawierzchniowe. Kolor biały.

**RYSUNEK Nr -3-**  
**OBIEKT:** BUD. Nr 1 - SEGMENT A2 i B  
**STADIUM:** PROJEKT  
**NAZWA RYSUNKU:** STOLARKA OKIENNA  
**PROJEKTANT:** inż. M. PORADAzniew  
**INWESTOR:** DPS Skęczniew  
**DATA:** SIERPIEŃ 2020r.