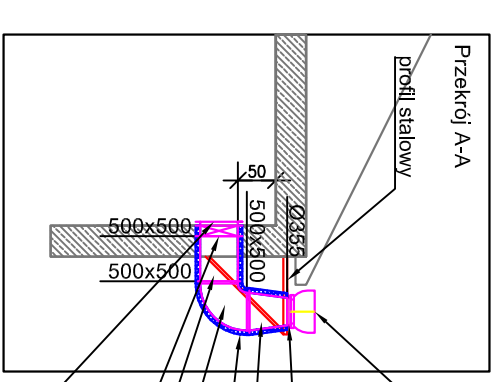
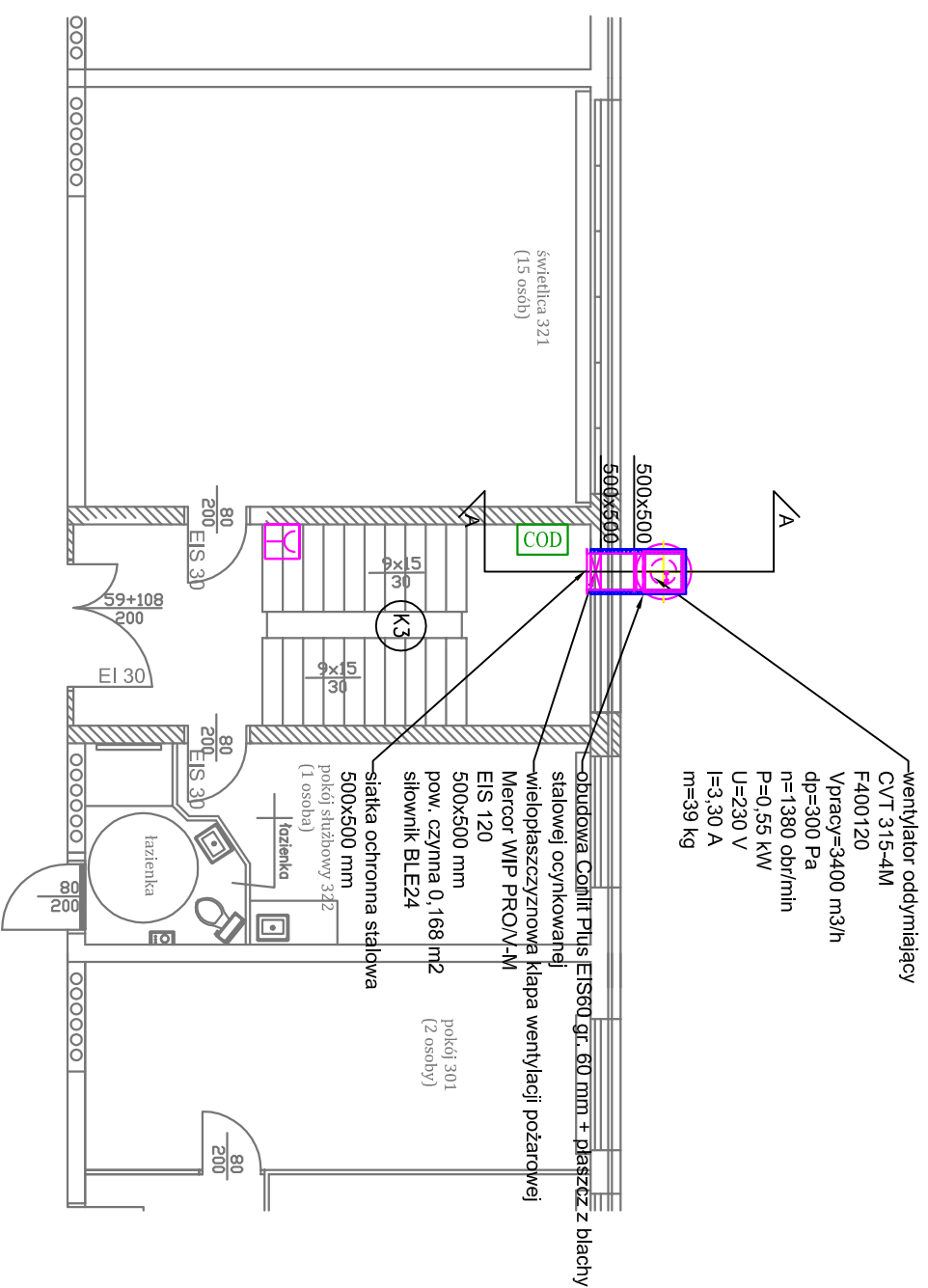
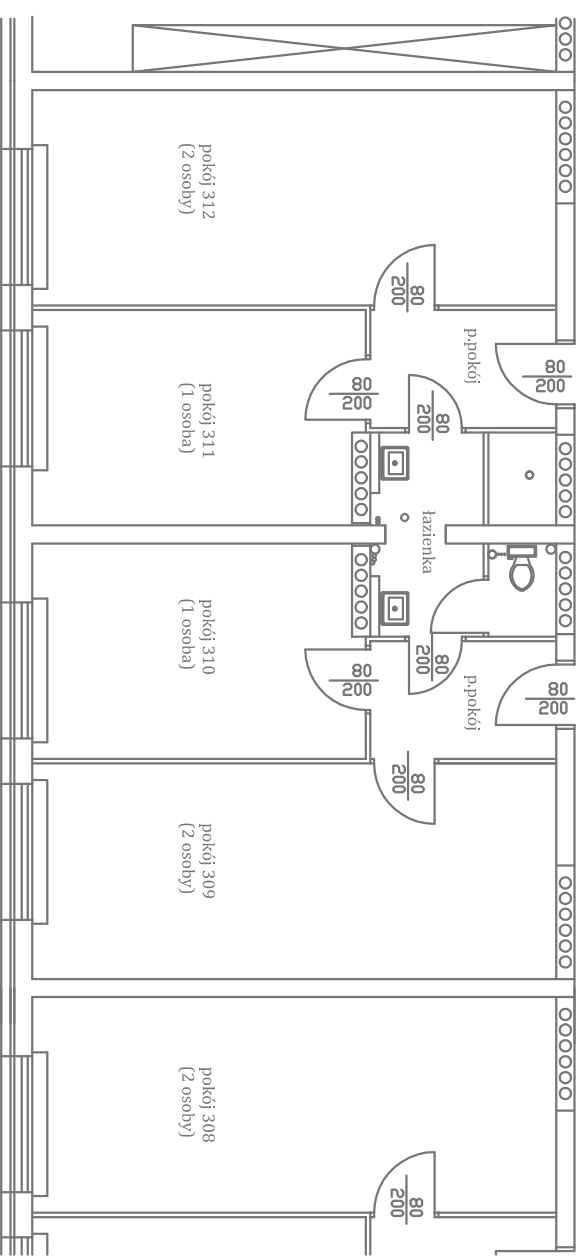


## Legenda

	centrala oddymiania
	przełącznik oddymiania
	puszka instalacyjna PIP
	przewód HDGs PH90 3x2,5
	przewód YnTKSyekw 3x2x0,8
	przewód HDGs PH90 3x1,5
	przewód HTKSH PH90 3x2x1



- wentylator oddymiający CVT 315-4M
- F400120
- Vpracy=3400 m3/h
- dp=300 Pa
- n=1380 obr/min
- P=0,55 kW
- U=230 V
- I=3,30 A
- m=39 kg
- podstawa dachowa króciec elastyczny Ø355 F-400
- redukcja symetryczna stalowa ocynk. Ø355 / 500x500 E600120S
- obudowa Conlitt Plus EIS60 gr. 60 mm + płaszcz z blachy stalowej ocynkowanej
- kolano 90° stal. ocynk. 500x500 E600120S
- kanal wentylacyjny stal. ocynk. 500x500 E600120S
- wielopłaszczyznowa kłapa wentylacji pożarowej Mercor WIP PROV-IM EIS 120
- 500x500 mm pow. czynna 0,168 m2 siłownik BLE24
- siatka ochronna stalowa 500x500 mm



JEDNOSTKA PROJEKTOWA

**MAJDA-POŻ**  
**PROJEKTOWANIE SYSTEMÓW PRZECIWOPOŻAROWYCH**  
**MAJDA-POŻ**  
 Usługi przeciwpożarowe i BHP Grzegorz Majda  
 Marjańców 9A, 62-704 Kawęczyn

TEMAT	PROJEKT SYSTEMU ODDYMIANIA KLATEK SCHODOWYCH K1 I K3		
INWESTOR	Dom Pomocy Społecznej w Skępczniewie, Skępczniew 58, 62-730 Dobra		
OBIEKT	Dom Pomocy Społecznej w Skępczniewie, Skępczniew 58, 62-730 Dobra		
FAZA PROJEKTU	PROJEKT WYKONAWCZY	DATA	06.2018 r.
TREŚĆ RYSUNKU	RZUT III PIĘTRA KLATKA SCHODOWA K3	SKALA	1:100
BRANŻA	ELEKTRYCZNA	NR UPR.	PODPIS
PROJEKTOWAŁ:	mgr inż. Ireneusz Jareńc specj. elektryczna	GFBI 7342-977	
			<b>ODD4</b>